

QQセンサー (CONDOR)

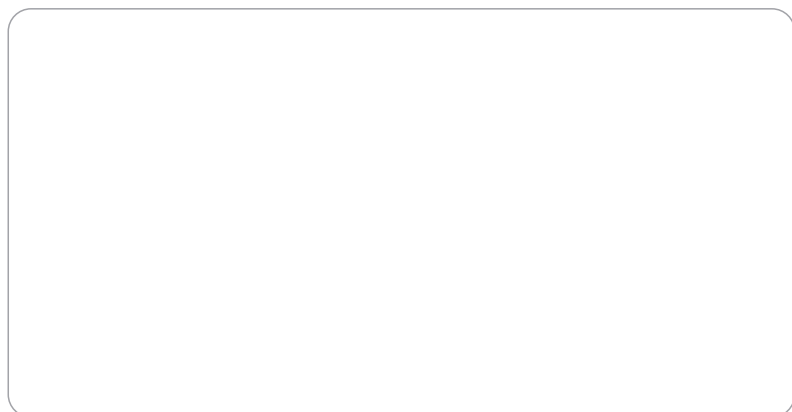
QQセンサー

救急センサー

困っていませんか？

- 雨・雪・虫・日光で開閉が多い。
- 人が通るたび開閉してしまう。
- 開いている時間が長すぎる。
- フォークリフトの爪があたりそう。
- 今の検知エリアに満足していない。

お困りの方は裏面へ・・・



マイクロ波センサー

マイクロ波（24GHz帯）のドップラー効果を利用した動体検知センサー

自然環境に強い

雨・雪・虫・日光など自然環境の影響による誤検知を緩和します。

非検知モード

センサーのモード変更により歩行者・平行走行車両を非検知し、直進してくる車両のみを検知できます。

方向判別機能

検知エリア内で被検知物体の進行方向を判別し遠ざかる物体を検知しません。

広範囲な検知エリア(可変)

最大4m×5mの抜けの無い検知エリアを確保し、フォークリフトの爪も確実に検知します。

静止検知時間(可変)

検知エリア内に静止している物体を検知します。(30s～無限大)

30種類の検知エリアパターン

検知エリアを30種類のパターンから選択でき、現場に合わせた検知エリアの設定が可能です。

赤外線センサー

床面環境の変化を読み取る反射型近赤外線センサー

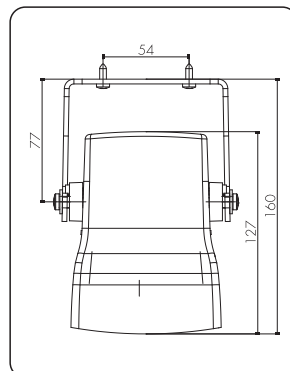
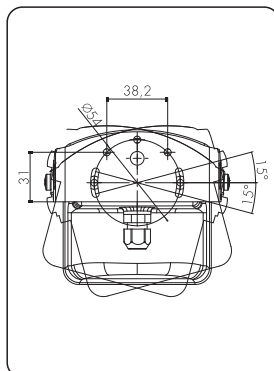
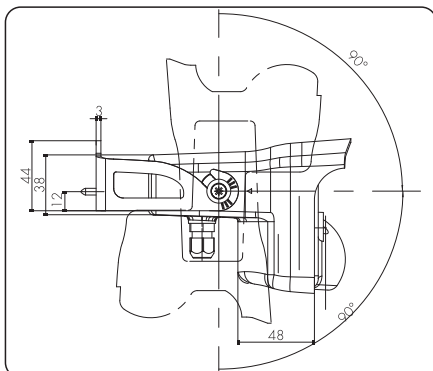
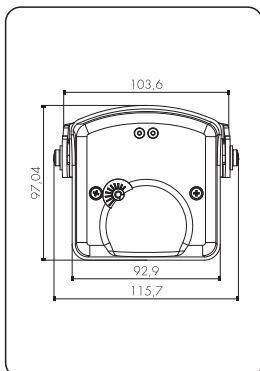


検知サイズ機能

被検知物体のサイズを判別し無駄な検知を防ぎます。

- ・IP65の高い防塵防水加工
- ・調整用リモコンによる調整
- ・最大取り付け高さ5000mm

外形寸法 (mm)



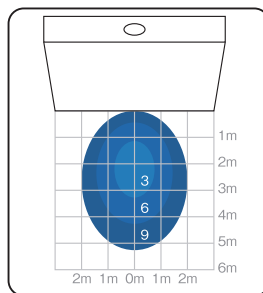
仕様

品名	QQセンサー (CONDOR)
検出方式	マイクロ波ドップラー方式 (動体検知) 近赤外線反射方式 (動体・静止検知)
色	ブラック
取付高さ	2.5m~5.0m
検出エリア (5m取付時)	マイクロ波: 4.0m (W) × 5.0m (D) 赤外線: 3.0m (W) × 3.0m (D)
奥行き調整角度	センサー角度 (赤外線): 0° ~ 45° マイクロ波: -8° ~ +22°
左右調整角度	30° (左右各15°)
電源	AC / DC 12V ~ 24V ±10% 50 / 60Hz
消費電力	2VA以下
出力接点	無電圧 リレー接点 2c (抵抗負荷)
応答時間	マイクロ波: 約0.1s 赤外線: 約0.25s
出力保持時間	マイクロ波: 約0.5s 赤外線: 約0.5s
動作周囲温度	-30℃ ~ +60℃
防塵・防水性	IP65 (JIS 保護等級5 相当)
製品適合	特定小電力無線局
質量	約740g (ケーブル含む)
付属品	ビス×2, 取扱説明書

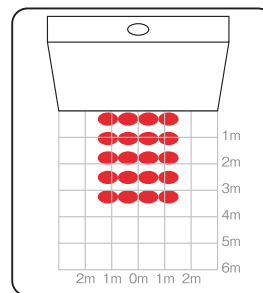
商品改善の為予告なしに商品仕様を変更することがございますので承知おきください。

検知範囲

マイクロ波エリア (取付高さ5mの時)



赤外線エリア (取付高さ5mの時)



ビーイーエー・ジャパン株式会社

■本社
〒220-0004
神奈川県横浜市西区北幸2-8-19
横浜西口Kビル8階
Tel: 045-565-9560 Fax: 045-565-9561
☎ 0120-010-449
E-mail: sales@beajapan.co.jp
HP: www.beajapan.co.jp

