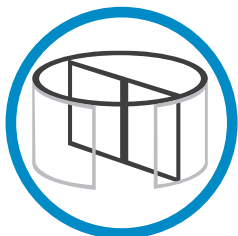




# 人行感应解决方案

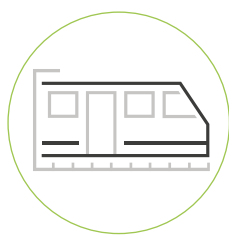
人行感应解决方案



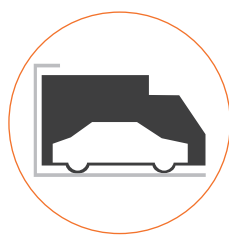
工业自动化解决方案



公共交通传感解决方案



车辆传感解决方案



# BEA简介

BEA 成立于 1965 年，在全球拥有 600 多名员工。作为传感器领域的领军企业，BEA 是首家将多普勒雷达技术应用于自动门领域的跨国公司。

BEA 亚太地区总部位于中国北京，其业务覆盖整个大中华区以及马来西亚、韩国、日本、印度、新加坡、泰国、澳大利亚、新西兰等多个亚太地区国家。这里拥有一支经验丰富的跨国员工团队，不同的文化背景，不同的经验履历，同样优秀的专业技能集合在一起，每时每刻都力求为每一位客户提供最好的支持与服务。

我们的目标是为客户提供最安全、节能、完整的解决方案，在服务于客户的同时，让每一位客户都满意！

英国豪迈集团子公司

自 2002 年开始，BEA 成为英国豪迈集团中的一员，该集团在全球范围内拥有 50 多家子公司，其业务领域涉及公共安全、自动化、水处理、医疗以及航空等诸多领域。





## 人行自动门开启传感器

当开启传感器发现有行人或物体在检测区域内运动时，就会触发检测，使自动门开启。这类传感器既适合室内使用，同样也适合室外使用，特别适用于一些特殊的外界环境（如雨天，雪天，大雾，冰冻或落叶等）。

### 产品系列

	<b>EAGLE HM</b>	高端开启传感器，适用于各种类型自动门。	2
	<b>EAGLE 6+ DRO</b>	适用于各种类型的自动门。	3
	<b>COLIBRI ONE/TWO DRO</b>	小型微波开启传感器，适用于各种类型自动门。	4
	<b>ZEN/ZEN UNI</b>	雷达传感器，适用于自动平移门。	5
	<b>MW8</b>	经济适用的传感器，适用于各类自动门。	6
	<b>MAGIC SWITCH BASIC</b>	非接触式微波传感器，适用于各种类型自动门。	7
	<b>MAGIC SWITCH CHROMA</b>	非接触式微波传感器，适用于各种类型自动门。	8
	<b>MINI FLY</b>	紧凑型被动红外开启传感器，适用于旋转门。	9
	<b>FLY</b>	被动红外开启传感器，适用于旋转门。	10
	<b>ECW8</b>	经济型雷达开启传感器产品，适用于自动平移门。	11
	<b>EAGLE ARTEK</b>	微波传感器，适用于所有类型的自动门	12
	<b>434MHz WIRELESS PUSH PLATES</b>	手触无线按压开关，适用于自动门。	13
	<b>PUSH PLATES</b>	不锈钢按压开关，适用于自动门。	14
	<b>REMOTE CONTROLS</b>	便利、实用的遥控开启方案，可用于开启自动门，车库门，道闸等。	15

# EAGLE HM



Energy saving



EAGLE HM 是一款通用型的节能开启传感器，适用于各种类型自动门，尤其是自动平开门上的特殊应用。

## 产品特征

- 通用型自动门开启解决方案，适用于各种类型自动门
- 传感器安装于自动平开门门轴上方，不仅提供了开启功能，同时也十分美观
- BEA 自主开发的平面天线为传感器提供了非常稳定可靠的检测区域
- 其单向检测功能为楼宇带来了更为有效的节能效果。单向检测模式只检测目标物接近于门的运动，不检测远离门的运动。因此缩短了自动门开关周期的时耗，从而减少能量的流失
- EAGLE 1 HM 可用于大型自动门（最高安装高度达 5m）

## 安装特点

- 可通过按钮调节检测区域大小
- 更多参数设定，也可以通过 BEA 遥控器进行调节

## 应用

- 适用于平移门，弧形门，平开门，旋转门，折叠门等



平移门应用实例



平开门应用实例

\* 同时建议使用对射电眼为自动门提供安全保护功能。

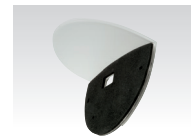
## 技术参数

应用技术	微波，24.150GHz
检测模式	运动
倾角	0° ~ 90° 垂直 / -30° ~ 30° 水平
检测区域	4 m (W) × 2 m (D) (宽域) 2 m (W) × 2.5 m (D) (窄域)
供电电压	12 V ~ 24 V AC ±10% 12 V ~ 24 V DC -10%/+30%
功耗	< 2 W
尺寸	120 mm (W) × 80 mm (H) × 50 mm (D)
工作温度	-20° C ~ +55°
防护等级	IP54
安装高度	EAGLE 1 最高 4m; EAGLE 1HM 最高 5m

## 附件



ORA 防雨附件



ERA 防雨附件



EBA 安装支架



ECA 吸顶安装附件



6 元素天线



遥控器

# EAGLE 6+ DRO



Energy saving for Eagle 5+



EAGLE 6+ DRO 适用于各种类型的自动门，并且具有极佳的环境适应性。

## 产品特征

- BEA 自主开发的平面天线为传感器提供了非常稳定可靠的检测区域
- 单向检测功能为楼宇带来了更为有效的节能效果
- 宽阔的检测区域具有良好检测效果的同时，也为用户带来了舒适性

## 安装特点

- 可通过电位器调节微波检测区域以及抗干扰度
- 可通过拨码开关调节传感器的主要参数
- 微波天线垂直方向可调角度为  $0^{\circ} \sim 90^{\circ}$ 。意味着该传感器可直接安装在天花板上，无需额外的安装附件
- 微波天线水平方向可调角度为  $-30^{\circ} \sim +30^{\circ}$

## 应用

- 适用于平移门，弧形门，平开门，旋转门，折叠门等

\* 同时建议使用对射电眼为自动门提供安全保护功能。



EAGLE 6+：双向检测传感器

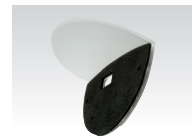
## 技术参数

应用技术	微波, 24.150GHz
检测模式	运动
倾角	$0^{\circ} \sim 90^{\circ}$ 垂直 / $-30^{\circ} \sim 30^{\circ}$ 水平
检测区域	4 m (W) × 2 m (D) (宽域) 2 m (W) × 2.5 m (D) (窄域)
供电电压	12 V ~ 24 V AC $\pm 10\%$ 12 V ~ 24 V DC $-10\%/+30\%$
功耗	< 2 W
尺寸	120 mm (W) × 80 mm (H) × 50 mm (D)
工作温度	$-20^{\circ} \text{C} \sim +55^{\circ} \text{C}$
防护等级	IP54
安装高度	最高 4m

## 附件



ORA 防雨附件



ERA 防雨附件

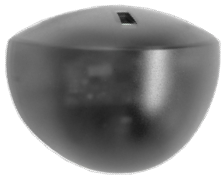


EBA 安装支架



ECA 吸顶安装附件

# COLIBRI ONE/TWO DRO



COLIBRI ONE/TWO DRO 是外形尺寸最小的微波传感器，适用于各种类型的自动门。

## 产品特点

- COLIBRI ONE/TWO DRO 有单向检测与双向检测不同的版本
- 可通过电位器手动调节检测区域大小
- 尤其适合紧凑的门型
- 其外形小巧紧凑，外壳呈半透明

## 安装特点

- 天线角度可调，垂直方向  $0^{\circ} \sim 90^{\circ}$ ，水平方向  $-30^{\circ} \sim +30^{\circ}$

## 应用

- 适用于平移门，弧形门，平开门，旋转门，折叠门等

\* 同时建议使用对射电眼为自动门提供安全保护功能。



平移门应用实例



折叠门应用实例

## 技术参数

应用技术	微波，24.150GHz
检测模式	运动
倾角	$0^{\circ} \sim 90^{\circ}$ 垂直 / $-30^{\circ} \sim 30^{\circ}$ 水平
检测区域	4 m (W) × 2 m (D) (宽域) 2 m (W) × 2.5 m (D) (窄域)
供电电压	12 V ~ 24 V DC -10%/+30%
功耗	< 2 W
尺寸	80 mm (W) × 60 mm (H) × 55 mm (D)
工作温度	$-20^{\circ} \text{C} \sim +55^{\circ} \text{C}$
防护等级	IP54
安装高度	1.8 m ~ 3 m

## 附件



MRA 防雨附件

# ZEN/ZEN UNI



ZEN/ZEN UNI 是一款简单美观的微波传感器，适用于自动平移门。

## 产品特点

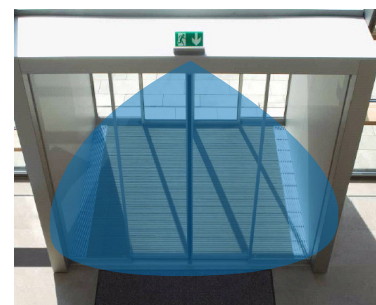
- 其双向检测功能提供了稳定可靠的检测区域
- 微波天线角度可调（垂直方向）
- 开启简单
- 即插即用

## 安装特点

- 前盖可直接用手打开
- 可通过电位器调节检测区域大小
- 可通过拨码开关调节抗干扰度

## 应用

- 自动平移门开启传感器



平移门应用实例



平移门应用实例

\* 同时建议使用对射电眼为自动门提供安全保护功能。

## 技术参数

应用技术	微波, 24.150GHz
检测模式	运动
最小检测速度	5 cm/s (传感器轴线方向上)
供电电压	12 V ~ 24 V AC $\pm$ 10% 12 V ~ 30 V DC
功耗	< 2 W
电源频率	50 ~ 60 Hz
温度范围	-20° C ~ +55° C
防护等级	IP54
安装高度	最高 4m

## 附件

该产品无附件。

# MW8



MW8 是一款经济型的微波传感器，适用于自动平移门。

## 产品特点

- 即插即用
- 双向检测功能提供了可靠的检测区域
- 经济型的开启传感器

## 安装特点

- 可通过电位器调节检测区域大小
- 微波天线角度可调（垂直方向）

## 应用

- 自动平移门开启传感器

\* 同时建议使用对射电眼为自动门提供安全保护功能。



平移门应用实例

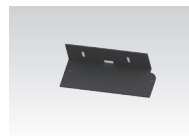


平移门应用实例

## 技术参数

应用技术	微波, 24.150GHz
检测模式	运动
倾角	15° ~ 45°
检测区域	4 m (W) x 2 m (D) (最大) (安装高度为 2.2m 时)
供电电压	12 V ~ 24 V AC ±10% 12 V ~ 30 V DC
功耗	< 2 W
尺寸	142 mm (W) x 46 mm (H) x 45 mm (D)
工作温度	-20° C ~ +55° C
防护等级	IP52
安装高度	最高 4m

## 附件



MBA 安装支架



# MAGIC SWITCH BASIC



MAGIC SWITCH BASIC 是一款非接触式自动门手感应传感器。

## 产品特征

- 无接触 & 卫生
- 脉冲与触发模式可选
- 基于微波技术检测效果稳定，不同颜色物体都能检测

## 安装特点

- 电位器调整检测区域
- 表面安装附件可选
- 嵌入安装有 80\*80 以及 86\*86 两种尺寸可选

## 应用

- 自动门开启



平移门开启

## 技术参数

应用技术	微波, 24.150GHz
检测模式	运动 (双向检测)
检测速度	最小 5Hz 或 $\pm 3$ cm/s, 最大 200Hz 或 $\pm 1.2$ m/s
供电电压	12 V ~ 24 V AC $\pm 10\%$ 12 V ~ 24 V DC +30% / -10%
功耗	< 1.5 W
电源频率	50 ~ 60 Hz
温度范围	-20° C ~ +55° C
防护等级	IP54

## 附件



安装盒

# MAGIC SWITCH CHROMA



MAGIC SWITCH CHROMA 是一款非接触式自动门手感应传感器。

## 产品特点

- 无接触，卫生的抗菌外壳
- 多色 LED，以及多种 LED 动画效果
- 音频信号（仅限 adv 型号产品）
- 脉冲与触发模式可选，多种输入控制模式可选
- 多种面板图案可选，也可定制

## 安装特点

- 内嵌式安装或表面安装两种型号
- 电位计调整检测区域
- 可用遥控器调整参数
- 嵌入安装有 80\*80 以及 86\*86 两种尺寸可选

## 应用

- 自动门开启
- 医用，食品以及药品生产等环境的非接触开启方案
- 卫生间以及各类专用房间的非接触开启

## 技术参数

应用技术	微波，24.150GHz
检测模式	运动（双向检测）
检测速度	最小 5Hz 或 $\pm 3$ cm/s, 最大 200Hz 或 $\pm 1.2$ m/s
供电电压	12 V ~ 24 V AC $\pm 10\%$ 12 V ~ 24 V DC +30% / -10%
功耗	< 1.5 W
电源频率	50 ~ 60 Hz
温度范围	-20° C ~ +55° C
防护等级	IP65



自动门开启



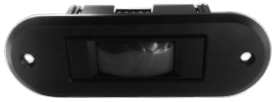
平开门开启

## 附件



安装盒

# MINI FLY



MINI FLY 是一款紧凑的，小巧的被动红外启动传感器。

## 产品特征

- 增强型温度补偿功能，使传感器能够更好地检测到行人
- $-4^{\circ} \sim +4^{\circ}$  角度可调
- 输出模式可调
- 产品外形尺寸更小且安装高度高达 3.5m
- 卓越的抗干扰性，可有效抵抗外界环境的干扰
- 检测区域可通过遮蔽镜片进行调节
- 检测灵敏度可通过电位器进行调节

## 安装特点

- 安装模板可使安装更便利
- 通过使用 MFCA 附件，产品可嵌入式安装
- 通过使用 MBKT 附件，产品可表面安装

## 应用

- 通过 MFCA 附件，可非常便利地嵌入安装于旋转门上
- 为旋转门，平移门提供启动功能

## 技术参数

应用技术	被动红外
检测模式	运动
倾角	$-4^{\circ} \sim +4^{\circ}$
检测区域	2.5m (W) × 1.5m (D) 安装高度 2.2m 4.0m (W) × 2.4m (D) 安装高度 3.5m
供电电压	12 V ~ 24 V AC ±10% 12 V ~ 24 V DC -10%/+30%
功耗	< 1 W
尺寸	64mm(W)×41mm(H)×23mm(D)
工作温度	$-30^{\circ} \text{C} \sim +55^{\circ} \text{C}$
防护等级	IP54
安装高度	最高 3.5m



旋转门应用实例

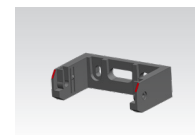


平移门应用实例

## 附件



MFCA  
吸顶安装附件



MBKT  
表面安装附件

# FLY



FLY 是一款被动红外运动检测传感器。

## 产品特征

- 对雨雪等干扰具有良好的抗干扰能力
- 精确稳定的光学模块确保可靠的检测区域
- 可通过遮蔽镜片调节检测区域大小

## 安装特点

- 可通过拨码开关调节参数
- 可通过调整遮蔽镜片的形状改变检测区域大小

## 应用

- 该传感器适合于小型的人行自动门（门高 3m 以内）



旋转门应用实例

## 技术参数

应用技术	被动红外
检测模式	运动
检测区域	2.5m (W)×1.5m (D)( 最大 ) 0.5m (W)×0.5m (D)( 最小 ) 安装高度 2.2m
供电电压	12 V ~ 24 V AC ±10% 12 V ~ 24 V DC -10%/+30%
功耗	< 1 W
尺寸	101mm(W)×41mm(H)×27mm(D)
工作温度	-30° C ~ +55° C
防护等级	IP54
安装高度	最高可达 3m

## 附件



FCA 吸顶安装附件 FSA 表面安装附件

# ECW8



ECW8 是一款经济型雷达开启传感器产品，适用于自动平移门。

## 产品特点

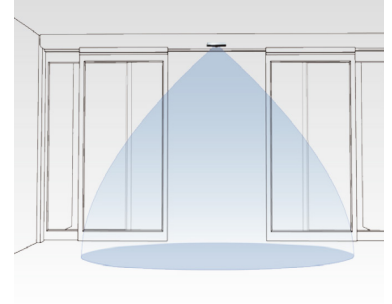
- 雷达角度可调整 (垂直方向), 通过 PCBA 调整
- 经济实用

## 安装特点

- 可用电位计调整检测区域

## 应用

- 自动平移门开启



平移门开启

## 技术参数

应用技术	微波, 24.150GHz
检测模式	运动
最大检测区域	4m x 2m
最小检测速度	5 cm/s
供电电压	12 V ~ 24 V AC ±10% 12 V ~ 30 V DC
功耗	< 2 W
温度范围	-20° C ~ +55° C
防护等级	IP52
安装高度	3 m

## 附件

该产品无附件。



EAGLE ARTEK 是一款微波传感器，适用于所有类型的自动门，且不易受到外界环境的干扰。

## 产品特征

- 高度的稳定性和可靠性
- 设计精巧
- 灵活性
- 优化平行移动检测

## 安装特点

- 按钮设置基本功能
- 可用 BEA 遥控器进行额外的设置

## 应用

- 自动平移门 / 平开门开启



平移门开启

## 技术参数

应用技术	微波, 24.125GHz
检测模式	运动
最大检测区域	宽域: 4m x 2m; 窄域: 2m x 2.2m @ 2.2m 高
最小检测速度	5 cm/s
供电电压	12 V ~ 24 V AC ±10% 12 V ~ 24 V DC +30% / -10%
功耗	< 1 W
电源频率	50 ~ 60 Hz
温度范围	-20° C ~ +55° C
防护等级	IP54
安装高度	1.8m ~ 4m

## 附件



CA 吸顶配件



RA 防雨配件



BA 支架配件



改装接口



遥控器

# 434MHz WIRELESS PUSH PLATE



434MHz 无线按压开关以及无线接收器是一款实用，有效，外观精致的自动门手动开启传感器。

## 产品特点

- 精致的外观
- 即插即用
- 一套产品包含两个无线按压开关以及一个无线接收器
- 434 MHz 无线按压开关适用于一些不适宜使用传感器的特殊场合

## 安装特点

- 无线接收器具有多种功能
- 一个无线按压开关使用两节 7 号电池，更换十分简便
- 当电池电量低时，白色指示灯会闪烁以提醒客户更换
- 可安装于门扇或者墙面上

## 应用

- 理想的平移门，平开门开启方案



墙面安装实例



门扇安装实例

## 技术参数

供电电压	12 V ~ 24 V AC ±10% 12 V ~ 24 V DC -10%/+30%
功耗	< 3 W
频率	434 MHz
工作温度	-20° C ~ +55° C
接收器最大匹配数量	最多 4 个
接收器指示灯	红色：接收器匹配按压开关 绿色：继电器激活

## 附件

该产品无附件。

# Other Kinds of PUSH PLATES



按压开关系列产品，适合于开启各种类型自动门。

## 产品特点

- 按压开关坚固美观，可以作为各类自动门的开启方案
- 多种外形可供选择（圆形，方形或长条形），以满足不同的建筑风格
- 非常适合于残疾人士
- 只需轻按，即可实现开启功能
- 有线与无线两种版本可供选择
- 防水垫圈增强了防水性
- 不锈钢表面使得产品更为耐用

## 安装特点

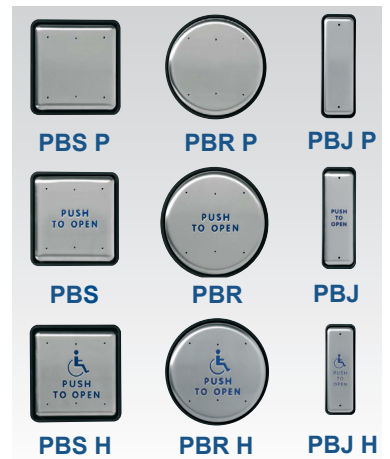
- 安装十分便捷
- 嵌入式安装更为美观

## 应用

- 适合于各类自动门的开启方案



墙面安装实例



产品型号

## 技术参数

	JAMB	SQUARE	ROUND
尺寸	38x120x16mm	120x120x16mm	152mm Ø x16mm
系列	PBJ	PBS	PBR
空白表面	PBJ-PLAIN	PBS-PLAIN	PBR-PLAIN
文字标识	PBJ-TEXT	PBS-TEXT	PBR-TEXT
残疾人标识	PBJ-SYMB	PBS-SYMB	PBR-SYMB
两种标识结合	PBJ-TEXT+SYMB	PBS-TEXT+SYMB	PBR-TEXT+SYMB

## 附件

该产品无附件。



# REMOTE CONTROL



REMOTE CONTROL 是一款便利，实用的开启方案，可用于开启自动门，车库门，道闸等。

## 产品特点

- 产品坚固，适用于工业环境
- 在空旷区域，遥控距离可达 100m
- 每个发射器都有唯一的编码与接收器进行匹配
- 根据不同的应用需求，可选择延迟或非延迟输出功能
- 每个接收器可以配对 100 个发射器，并可以单独清除某一个发射器
- 接收器具有 4 个独立的继电器
- 4 种遥控器可供选择（1，2，3 或 4 个按钮）
- 遥控器上的红色指示灯显示工作状态以及电池寿命
- 接收器延长天线可选

## 安装特点

- 433MHz 接收器安装十分简便

## 应用

- 自动门，车库门，道闸等场所理想的开启解决方案

## 技术参数

频率	433 MHz
无线发射功率	≤ 7 dBm (发射器)
功耗	32mA (发射器) 30mA (接收器)
触点容量	1.0A @ 30V DC
供电电压	3V DC (CR 2032 3V 电池 *2) 50,000 次 (发射器) 9 V ~ 30 V AC/DC (接收器)
接收器最大匹配数量	100 个发射器
工作温度	-30° C ~ 70° C
调制方式	GFSK



IDRC 433 K1-1键遥控器



IDRC 433 K2-2键遥控器



IDRC 433 K3-3键遥控器



IDRC 433 K4-4键遥控器



IDRC 433 标准接收器









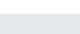

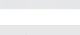
IDATN 拓展天线



## 人行自动门安全保护传感器

安全保护传感器通常应用红外和激光技术，该类传感器通常能够在行人或物体处于检测区域内时使门保持开启状态，避免与门接触，从而使其免受自动门夹伤或撞伤。

### 产品系列

	<b>LZR®-FLATSCAN REV-PZ</b>	激光安全保护传感器，适用于自动旋转门。	17
	<b>LZR®-FLATSCAN REV-LZ</b>	激光安全保护传感器，适用于自动旋转门。	18
	<b>LZR®-FLATSCAN 3D SW</b>	激光安全保护传感器，适用于自动平开门。	19
	<b>LZR®-FLATSCAN SW</b>	激光安全保护传感器，适用于自动平开门。	20
	<b>IXIO-S</b>	红外安全保护传感器，适用于自动门。	21
	<b>4SAFE</b>	每个模块发射 4 个红外光点，适用于平开门和旋转门。	22
	<b>EYE-TECH</b>	每个模块发射 1 个红外光点，适用于平开门和旋转门。	23
	<b>SMART FOCUS</b>	发射 1 个红外光点，适用于旋转门。	24
	<b>MICROCELL</b>	红外对射电眼，为自动门提供最基本的安全保护功能。	25

# LZR<sup>®</sup>-FLATSCAN REV-PZ



EN 16005

DIN 18650



LZR<sup>®</sup> - FLATSCAN REV-PZ 是一款高性能的激光安全保护传感器，适用于自动旋转门。

## 产品特点

- 400 个激光光点组成了高精度的检测区域，并且不受阳光，地面背景颜色与材质的影响
- 传感器可安装至 5 米高，并且使盲区高度保持在 10cm 以下
- 安装调试便捷
- 检测区域可以定义为左和右两个区域，并且每个区域具有独立的输出

## 安装特点

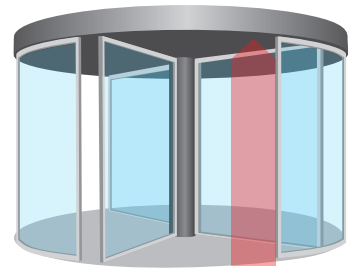
- 嵌入式安装与表面安装可选
- 两个可视光点帮助定位激光光幕位置
- 激光光幕角度可调，0° ~ 5°
- 更多的参数可通过遥控器进行调节

## 应用

- 自动旋转门主危险区域防夹保护
- 其他安全保护应用



旋转门应用实例



旋转门应用实例

## 技术参数

应用技术	飞行时间测量
检测模式	存在
最大检测距离	4m (对角线), 反射率 5% 5m (对角线), 反射率 8%
功耗	≤ 2.2 W
工作温度	-30° C ~ +60° C 持续供电状态
供电电压	12 V ~ 24 V DC ±15%
防护等级	IP54
抗振性	< 2G

## 附件



遥控器

# LZR<sup>®</sup>-FLATSCAN REV-LZ



EN 16005

DIN 18650



LZR<sup>®</sup> - FLATSCAN REV-LZ 是一款激光扫描传感器，适用于各种类型的旋转门，检测区域可全面覆盖门扇。

## 产品特点

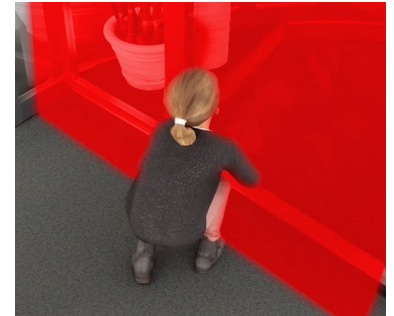
- 在检测区域内有 70 个激光光点覆盖整个门扇区域，检测效果远远优于传统红外传感器
- 离地盲区可减小至 10 厘米
- 基于激光扫描技术免受环境干扰

## 安装特点

- 光幕角度 2° ~ 10° 可调
- 手划定义检测区域
- 可用遥控器调整参数

## 应用

- 旋转门门扇保护



旋转门安全保护

## 技术参数

应用技术	飞行时间测量
检测模式	存在
最大检测距离	4m (对角线)
功耗	≤ 2W
工作温度	-30° C ~ +60° C 持续供电状态
供电电压	12 V ~ 24V DC ±15%
防护等级	IP54
反射率	2%
抗振性	< 2G

## 附件



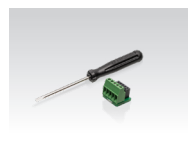
玻璃门附件



保护罩



倾斜安装底座



改装接口



遥控器

# LZR<sup>®</sup>-FLATSCAN 3D SW



EN 16005

DIN 18650



LZR<sup>®</sup>-FLATSCAN 3D SW 是一款为自动平开门设计的安全保护传感器。基于飞行时间测量技术（ToF），它的立体检测区域可覆盖整个门的开启区域，为用户提供更加舒适与安全的通行体验。

## 产品特点

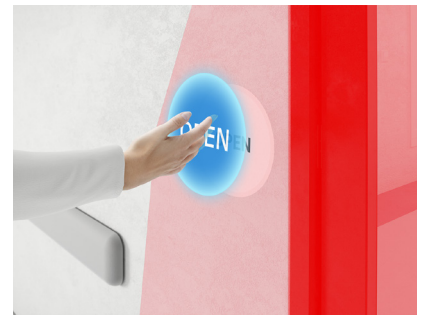
- 由 700 个激光光点组成的 4 道光幕做检测，测量精度高对行人的保护效果更佳
- 可实现门扇防撞，合页区防夹，门扇前沿防撞，开启以及开门后通道内行人停留等多种功能
- 可用外侧光幕做开门检测，或者设定虚拟按钮，减少额外传感器使用以及安装布线
- 可学习并记录门扇周围环境，动态调节检测区域，使得门扇开关过程更顺畅



平开门应用

## 安装特点

- 检测区域尺寸通过手划定义，传感器将在几秒内自动发起一个开门周期学习周围环境
- 可用遥控器调整参数



虚拟按钮应用

## 应用

- 自动平开门门扇，合页区以及门扇前沿安全保护
- 光幕或者虚拟按钮开启

## 技术参数

应用技术	飞行时间测量
检测模式	存在
最大检测距离	4m（对角线），反射率 2%
功耗	≤ 2 W
工作温度	-25° C ~ +60° C
供电电压	12 V ~ 24 V DC ±15%
防护等级	IP44
抗振性	< 2G

## 附件



遥控器



GDA 玻璃门配件

# LZR<sup>®</sup>-FLATSCAN SW



EN 16005

DIN 18650



LZR<sup>®</sup> - FLATSCAN SW 是一款高性能的激光安全保护传感器，适用于自动平开门。

## 产品特点

- 外形小巧美观
- 检测距离最远可达 4 米（对角线）
- 扩展边界功能确保门边缘的安全性
- 100 个激光光点组成的检测区域为合页区提供了防夹手功能
- 70 个激光光点组成的检测区域保护门扇部分，完全确保该区域的安全性
- 不受地面以及周围环境的影响

## 安装特点

- 单个传感器可完全保护单扇门单侧的整个区域
- 传感器主附模式与 4Safe 类似
- 激光光幕角度可调，2° ~ 10°
- 4 个拨码开关可调节特定的参数
- 自学习功能：可学习并过滤自动平开门周围的环境

## 应用

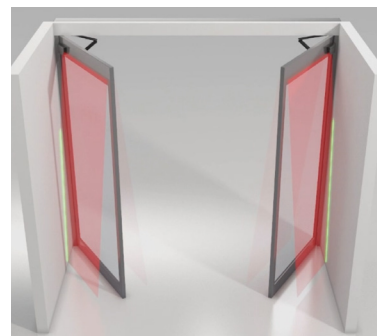
- 自动平开门安全保护

## 技术参数

应用技术	飞行时间测量
检测模式	存在
最大检测距离	4m（对角线）
功耗	≤ 2W
工作温度	-30° C ~ +60° C 持续供电状态
供电电压	12 V ~ 24V DC ±15%
防护等级	IP54
反射率	>2%
抗振性	< 2G



平开门应用实例



平开门应用实例

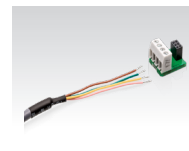
## 附件



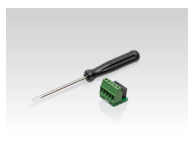
遥控器



保护罩



FDA 防火门适配器



改装接口



IXIO-S 是一款主动红外存在检测传感器。由两道光幕组成的检测区域为行人提供了高等级的安全保护功能。

## 产品特征

- 48 个高密度的红外光点形成两道光幕，为行人提供了高等级的安全保护功能
- 可通过 4 个可视光点定位第一道光幕的位置，据此进行角度的调节
- 具有 10 种不同的红外检测宽度，可根据不同的现场需求进行选择
- 32 位微处理器对环境所带来的干扰进行优化处理，确保传感器的稳定性
- 通过 LCD 显示屏中的图标以及文字说明，可以非常直观地调节参数

## 安装特点

- 10 种可选择的红外光幕宽度
- 可通过 LCD 直观地调节参数，同样也可通过遥控器来操作
- 通过 4 个可视光点，可非常便捷地调节光幕位置

## 应用

- IXIO-ST：带监控功能的安全保护传感器
- IXIO-SP：带监控功能的安全保护传感器，适用于使用脉冲式安全保护的门控系统

## 技术参数

应用技术	主动红外
检测模式	存在
输出	固态继电器（干触点）
供电电压	12 V ~ 24 V AC ±10%
	12 V ~ 30 V DC ±10%
测试信号输入	低电平：< 1 V / 高电平：> 10 V
工作温度	-25° C ~ +55° C ; 0-95% 无凝露
功耗	< 2.5W
防护等级	IP54
安装高度	2 m ~ 3.5 m



平移门应用实例



平移门应用实例

## 附件



光点查找器



安装支架



防雨附件



吸顶安装附件



遥控器



4SAFE 是一款基于背景抑制原理的主动红外安全保护传感器，适用于自动平开门以及旋转门。

## 产品特征

- 单组 4SAFE 模块发射 4 个红外光点，为门前 400mm 宽的区域提供安全保护
- 可通过增加附模块数量（最多 6 组模块），使得检测区域覆盖整个门扇宽度
- 每组模块都具有两个信号输出，可为门扇两侧提供安全保护功能，并且只需一根电缆



平开门应用实例

## 安装特点

- 可通过 4 个拨码开关进行更多参数调节
- 在一般的安装高度时，通常只需按一下按钮，传感器便会自动完成学习
- 主模块可连接多组附模块，从而确保检测区域覆盖整个门扇



旋转门应用实例

## 应用

- 为自动平开门和旋转门提供安全保护功能

## 技术参数

应用技术	主动红外
检测模式	存在
光点数量	每组模块 4 个
检测区域	400 mm (W) × 70 mm (D) 每组模块
供电电压	12V - 24V AC ± 10 % 12V - 30V DC -5%/+10%
最大模块数量	4 组 (电压为 24 V DC 时可达 6 组)
尺寸	350, 700, 900 mm (L) × 43.5 mm (H) × 47.5 mm (D)
工作温度	-25° C ~ +55° C
防护等级	IP53
安装高度	最高 3.5 m

## 附件



光点查找器



防雨附件



FDA 防火门适配器



多传感器连接器



改装接口



# EYE-TECH



EYE-TECH 是一款基于背景抑制原理的基础型主动红外安全保护传感器，适用于自动平开门以及旋转门。

## 产品特点

- 单组 EYE-TECH 模块发射出一个红外光点，约 10cm 左右直径
- 可通过增加附模块来延伸检测区域
- 为低功耗自动门提供辅助安全保护功能，便于残疾人士通行

## 安装特点

- 通过机械调节角度，改变检测区域位置
- 防遮挡功能可通过跳针进行选择

## 应用

- 适用于自动平开门，旋转门，低功耗平开门



平开门应用实例



平开门应用实例

## 技术参数

应用技术	主动红外
检测模式	存在
倾角	0°, 5°, 10°, 15°, 20°, 25°
检测距离	0.7m ~ 2.5m
供电电压	12 V ~ 24 V AC/DC ±10%
尺寸	340, 700, 900 mm (L) × 43.5 mm (H) × 47.5 mm (D)
工作温度	-20° C ~ +55° C
防护等级	IP53
安装高度	最高 2.5 m

## 附件



光点查找器

# SMART FOCUS



SMART FOCUS 是一款单光束的红外传感器，可用于自动门安全保护或者开启。

## 产品特征

- 基于背景抑制原理的主动红外传感器
- 适合于需要检测狭小区域的场所，最高可安装至 3m
- 传感器适用于各种不同的背景以及环境，具有良好的稳定性
- 具有追踪背景与环境变化的能力

## 安装特点

- 自动调节模式：对于通常的应用以及安装高度，只需按一下按钮，便可完成学习调节
- 手动调节模式：对于特殊的情形（高安装高度，高反射率的地面，水平检测等），可通过旋钮以及拨码开关进行手动调节

## 应用

- 适用于自动门，道闸等场所，安装高度为 3 m



旋转门应用实例

## 技术参数

应用技术	主动红外
检测模式	存在
检测区域	35 mm × 70 mm (安装高度 2.2 m)
倾角	-4° ~ +4°
供电电压	12 V ~ 24 V AC/DC -5%/+10%
尺寸	(带支架) 144 mm (L) × 52 mm (H) × 43 mm (D) (不带支架) 110 mm (L) × 50 mm (H) × 30 mm (D)
工作温度	-25° C ~ +55° C
防护等级	IP53
安装高度	最高 3m

## 附件



光点查找器

SMA 表面安装附件

SBA 安装支架

# MICROCELL



MICROCELL 是一款红外对射电眼，为自动门提供最基本的安全保护功能。

## 产品特点

- Microcell 系列具有以下几种型号：
  - Microcell 1: 由圆柱型的接插式电眼头，5米电缆以及带一个继电器的控制盒组成
  - Microcell 2: 由圆柱型的接插式电眼头，5米电缆以及带两个继电器的控制盒组成
  - Microcell 3: 由圆柱型的接插式电眼头，5米电缆以及带监控功能的晶体管输出控制盒组成
  - Microcell SC: 无需控制盒，直接安装电眼头即可
- SBK 111: 柱状外形并且对于环境光具有较高的抗干扰度



双光束应用实例



单光束应用实例

## 安装特点

- 安装于门扇固定立柱上
- Microcell 系列具有 10m 长的电缆可供选择 (Microcell SC 除外)
- SBK 111 检测距离可达 6m

## 应用

- 为自动门提供最基本的安全保护功能
- 可用于多种场合 (如自动门, 闸机通道等)

## 技术参数

应用技术	主动红外
检测模式	存在
光束间距	Microcell: 最小 0.3 m (双光束交叉安装) SBK 111: 最小 0.2 m (双光束交叉安装)
检测距离	1 ~ 5 m
供电电压	
(Microcell 1,2)	12 V ~ 24 V AC ±10% 12 V ~ 24 V DC -5%/+30%
(Microcell 3/SC/SBK 111)	12 V ~ 24 V DC -5%/+20%
功耗	< 100 mA ( SBK 111<30mA )
防护等级	IP65

## 附件



MMA 表面安装附件



光点查找器



## 人行自动门二合一传感器

二合一传感器融合了红外和微波两项技术，是自动平移门的理想选择，这类传感器提供可靠且稳定的微波检测区域，结合 3D 安全红外光幕，确保所有通行者的安全。

### ◀ 产品系列

	LZR®-FLATSCAN SL	自动平移门开启和安全保护激光传感器。	27
	IXIO-D	自动平移门高性能二合一传感器。	28
	IXIO-L	自动平移门标准型二合一传感器。	29
	VIO-D	自动平移门经济型二合一传感器。	30
	C8	自动平移门基础型二合一传感器。	31
	SAFE1/2/4	运动 & 存在自动平移门传感器。	32

# LZR<sup>®</sup>-FLATSCAN SL



LZR<sup>®</sup>-FLATSCAN SL 是一款多功能的激光传感器，可设定两个虚拟按钮用于开门，适用于各类自动门。400 个测量点提供高精度的安全检测，不受任何外部环境和光线的影响。

## 产品特征

- 400 个观点组成的光幕检测精度极高，更适用于家用或者医用门等需要高安全防护的应用
- 最大 5m 的安装高度，最大检测宽度可达 6m
- 手划定义检测区域
- 可灵活设定两个虚拟按钮用于开门，按钮的大小以及位置也可灵活调整
- 虚拟按钮可以设置长按功能，更适用于家用或者便利店等需要常开的场景



平移门开启与安全保护

## 安装特点

- 吸顶安装和表面安装可供选择
- 2 个可视光点帮助定位光幕位置
- 光幕角度可调 (0-5°)
- 通过遥控器可轻松调整参数

## 应用

- 平移门开启与安全保护
- 医用门开启与保护

## 技术参数

应用技术	飞行时间测量
检测模式	存在
最大检测距离	4m (对角线), 反射率 5%
	5m (对角线), 反射率 8%
功耗	≤ 2.2 W
工作温度	-30° C ~ +60° C 持续供电状态
供电电压	12 V ~ 24V DC ±15%
防护等级	IP54
抗振性	< 2G

## 附件



遥控器

# IXIO-D



Energy saving



EN 16005

DIN 18650

IXIO-D 是一款高端的微波红外二合一传感器，微波用于开启，红外用于安全保护，并且该产品符合 EN16005，DIN18650。

## 产品特点

- 商店街模式优化了过滤经过门前客流的功能
- 为行动不便人士提供了更优的自动门通行方案，如医院，公共场所等场合
- 48 个高密度的红外光点形成两道光幕（三维保护），为行人提供了高等级的安全保护功能
- 微波单向检测功能使得自动门可以更快地关闭，从而减少能量流失，同样也是双重互锁门的理想方案
- 32 位微处理器对环境所带来的干扰进行优化处理，确保传感器的稳定性
- IXIO-DT1: 二合一传感器带独立的监控功能
- IXIO-DT3: 适用于紧急出入口以及标准自动门，有 3 个可选的输出模式

## 安装特点

- 10 种可选的红外光幕宽度
- 微波模块水平方向角度可调  $-15^{\circ} \sim 15^{\circ}$
- 通过 LCD 显示屏可直观地设置，也可以使用遥控器调节
- 通过 4 个可视光点，可非常便捷地调节光幕位置

## 应用

- 自动平移门开启以及安全保护解决方案

## 技术参数

应用技术	微波以及主动红外
检测模式	运动及存在
红外光幕的数量	2 道
供电电压	12 V ~ 24 V AC $\pm 10\%$ 12 V ~ 30 V DC $\pm 10\%$
功耗	< 2.5 W
工作温度	$-25^{\circ} \text{C} \sim +55^{\circ} \text{C}$
防护等级	IP54
安装高度	2 m ~ 3.5 m
符合标准	EN 16005, DIN18650



平移门应用实例



平移门应用实例

## 附件



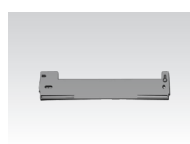
光点查找器



安装支架



吸顶安装附件



CDA 弧形门安装支架



防雨附件



遥控器

# IXIO-L



Energy saving



EN 16005



IXIO-L 是一款中端的微波红外二合一传感器，微波用于启动开门，红外用于安全保护，并且产品符合标准 EN16005。

## 产品特点

- IXIO-L 是 IXIO-DT1 的经济型版本，使用拨码开关进行参数调节
- 微波单向检测功能使得自动门可以更快地关闭，从而减少能量流失，同样也是双重互锁门的理想方案
- 商店街模式优化了过滤经过门前客流的功能
- 较高的抗干扰度，可以抵抗恶劣的环境
- 48 个高密度的红外光点形成两道光幕（三维保护），为行人提供了高等级的安全保护功能。
- 32 位微处理器对环境所带来的干扰进行优化处理，确保传感器的稳定性

## 安装特点

- 翻新安装，可用于替换 Eagle 6 Safe 和 Active8
- 微波模块水平方向角度可调  $-15^{\circ} \sim 15^{\circ}$
- 同样可以使用遥控器进行参数调节

## 应用

- 自动平移门开启以及安全保护解决方案

## 技术参数

应用技术	微波以及主动红外
检测模式	运动及存在
红外光幕的数量	2 道
供电电压	12 V ~ 30 V DC $\pm 10\%$
功耗	< 2W
工作温度	$-25^{\circ} \text{C} \sim +55^{\circ} \text{C}$
防护等级	IP54
安装高度	2m ~ 3.5m
符合标准	EN 16005



平移门应用实例



平移门应用实例

## 附件



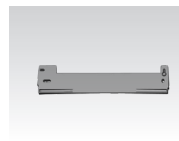
光点查找器



安装支架



吸顶安装附件



CDA 弧形门安装支架



防雨附件



遥控器

# VIO-D



Energy saving



EN 16005



VIO-D 是一款集开启与安全保护于一体的传感器，适用于自动平移门，并且符合标准 EN16005。

## 产品特点

- VIO-DT1 的微波单向检测功能使自动门关闭更为迅速，减少能量流失，为楼宇带来了节能的效果
- 两道由 24 个光点组成的光幕为产品带来了优异的保护功能
- 主动红外部分具有高等级的抗干扰度
- 调节简便，通过拨码开关以及电位器即可

## 安装特点

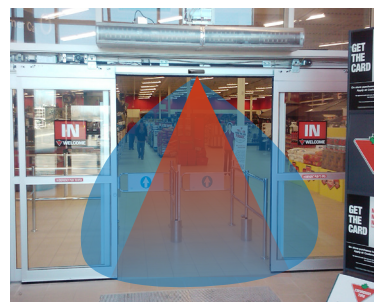
- 通过 4 个拨码开关设定参数
- 通过电位器调节微波检测区域大小
- 可通过调节螺丝变更红外光幕位置

## 应用

- 自动平移门开启与安全保护解决方案



平移门应用实例



平移门应用实例

## 技术参数

应用技术	微波以及主动红外
检测模式	运动及存在
倾角	微波：15° ~ 50° 垂直方向（可调） 红外：-4° ~ +4°（可调）
供电电压	12 V ~ 30 V DC -5%/+10%
功耗	< 2.2 W
工作温度	-20° C ~ +55° C
防护等级	IP54
安装高度	1.8 m ~ 3 m
符合标准	EN 16005

## 附件



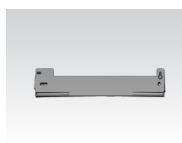
光点查找器



防雨附件



安装支架



CDA 弧形门安装支架



吸顶安装附件



# C8



C8 是一款基础型二合一传感器，其双向检测微波用于开启，一道红外光幕用于安全保护。

## 产品特点

- 开启与安全保护二合一传感器
- 1 道红外光幕包含 24 个红外光点
- 具有稳定可靠的双向检测微波区域
- 红外光幕的角度调节简便， $-5^{\circ} \sim +8^{\circ}$  可调
- 外形美观
- 安装简便

## 安装特点

- 合理的出厂设置使得安装十分便捷
- 通过电位器可调节微波检测区域大小
- 可通过拨码开关调节红外光幕的存在时间以及抗干扰度
- 可通过调节螺丝变更红外光幕位置
- 可直接用手打开外壳
- 即插即用

## 应用

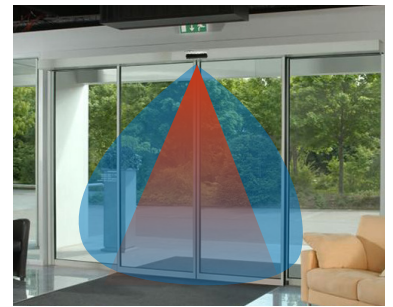
- 自动平移门开启与安全保护解决方案

## 技术参数

应用技术	微波以及主动红外
检测模式	运动及存在
供电电压	12 V ~ 30 V AC -5%/+10%
功耗	12 V ~ 30 V DC 0%/+10%
输出信号保持时间	< 3 W
工作温度	500 ms
防护等级	$-25^{\circ} \text{C} \sim +55^{\circ} \text{C}$
安装高度	IP54
	1.8 m ~ 3 m



平移门应用实例



平移门应用实例

## 附件



ZCA 吸顶安装附件



防雨附件



光点查找器

# SAFE 1/2/4



SAFE 1/2/4 是适用于自动平移门的运动以及 / 或存在传感器。

## 产品特征

- 传感器具有运动以及 / 或存在功能
- 红外光幕的角度可调
- 紧凑美观的设计
- SAFE1: 一道光幕, 含有 24 个主动红外光点
- SAFE2: 两道光幕, 第一道光幕含有 24 个主动红外光点, 第二道光幕含有 16 个主动红外光点
- SAFE4: 四道光幕, 第一道光幕含有 24 个主动红外光点, 第二至四道光幕含有 16 个主动红外光点



平移门应用实例

## 安装特点

- 通过拨码开关可便捷地调节参数
- 可通过地面上的 4 个可视光点便捷的调节光幕
- 提供嵌入式安装版本供选择



平移门应用实例

## 应用

- 自动平移门开启与安全保护解决方案
- 自动平移门固定扇安全保护解决方案
- 安全出入口存在检测解决方案

## 技术参数

应用技术	主动红外及背景分析
检测模式	运动及存在
光幕可调范围	18.5° (光幕 1: 1.5° ~ 20°)
供电电压	12 V ~ 24 V AC ±10%; 12 V ~ 30 V DC -5%/+10%; 110 V AC ±10%(可选型号)
功耗	
SAFE 1	<2 W
SAFE 2/4	<2.5 W
信号保持时间	500 ms
防护等级	IP54
安装高度	1.8 m ~ 3 m

## 附件







光点查找器



## 扶梯传感器

BEA 拥有适用于节能扶梯应用的一系列传感器。这些传感器为节能扶梯提供了启动功能的同时，也提升了乘客乘坐扶梯时的舒适性。

### ◀ 产品系列

	<b>CGS-MF</b>	微波启动传感器，适用于节能扶梯和自动人行步道。	34
	<b>CGS-KF112</b>	FMCW 启动传感器，适用于节能扶梯和自动人行步道。	35
	<b>COLIBRI ONE</b>	表面安装微波启动传感器，适用于节能扶梯。	36
	<b>MICROCELL SC</b>	红外对射传感器。	37

# CGS-MF



Energy saving

CGS-MF 是一款基于微波技术的启动传感器，可用于节能扶梯和自动人行步道等。多种工作模式和输出信号可选，便于匹配到各类应用中。

## 产品特点

- 设计精巧
- 3 种输出设置可选：NO（常开），NC（常闭）和频率
- 两种输出模式可供选择：脉冲模式 (P) 和触发模式 (T)
- 3 种检测模式可选：靠近或远离以及双向检测

## 安装特点

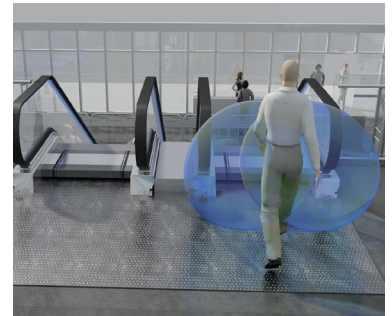
- 隐蔽安装于入口处
- 结构简单，易于安装
- 4 针 M12 转接头，方便安装与更换
- 可用遥控器调整参数，方便快捷

## 应用

- 扶梯启动



扶梯应用实例



扶梯应用实例

## 技术参数

应用技术	微波，24.150 GHz
检测模式	运动
最小检测速度	5 cm/s（沿天线纵轴线测试）
供电电压	12 V ~ 24 V DC -10%/+30%
功耗	< 1.5 W
工作温度	-30° C ~ +65° C
防护等级	IP67
尺寸	40.5mm (L) × 36 mm (H) × 36 mm (W)
电缆长度	50cm
配件	5m/7m 线缆（含转接头）

## 附件



遥控器

# CGS-KF112



Energy saving



CGS-KF112 是一款基于 FMCW 技术的启动传感器，多种工作模式和输出信号可选，易于集成。

## 产品特点

- 设计精巧
- 单侧安装，设置便捷
- 不受环境干扰，尤其在地铁站等大面积金属环境亦可稳定工作。
- 两种输出模式可选
- 高低电平以及频率输出信号可选
- IP67

## 安装特点

- 可以隐藏安装，集成到扶梯内部，保持扶梯入口简洁美观
- 一个扶梯入口只需安装一个传感器，减少用量，节约成本
- 可用遥控器调整参数，方便快捷
- 4 针 M12 转接头，方便安装与更换

## 应用

- 扶梯启动



扶梯应用实例

## 技术参数

应用技术	FMCW 技术
检测模式	运动
发射频率	24.00 GHz ~ 24.25 GHz
供电电压	12 V ~ 24 V DC -10%/+30%
功耗	< 1.5 W
工作温度	-20° C ~ +55° C
防护等级	IP67
尺寸	48mm (L) × 43 mm (H) × 24 mm (W)
电缆长度	50cm
配件	5m/7m 线缆配 M12 母转接头

## 附件

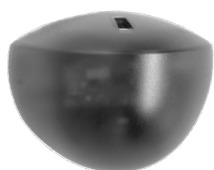


遥控器

# COLIBRI ONE



Energy saving



COLIBRI ONE 是一款小型的微波传感器，适用于节能扶梯应用。

## 产品特征

- 单向检测功能使传感器只检测进入扶梯的行人，不检测离开扶梯的行人
- 可通过电位器调节灵敏度，从而改变检测区域大小
- 优化的设计：小巧的外形，半透明的外壳

## 安装特点

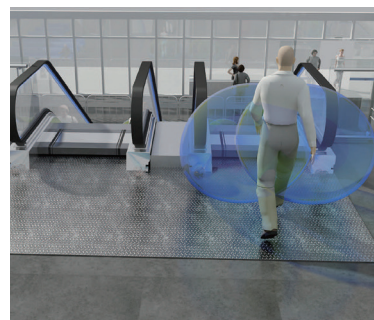
- 微波模块角度调节便捷，可轻松定位合适的检测区域
- 安装便捷，尤其针对改造项目

## 应用

- 适用于节能扶梯，人行通道等



扶梯应用实例



扶梯应用实例

## 技术参数

应用技术	微波, 24.150 GHz
检测模式	运动
供电电压	12 V ~ 24 V DC -10%/+30%
功耗	< 2W
工作温度	-20° C ~ +55° C
防护等级	IP54
角度调节	0° ~ 90° (垂直方向) -30° ~ +30° (水平方向)
尺寸	80 mm(L)×60 mm(H)×55 mm(W)
电缆长度	2.5m

## 附件

该产品无附件。

# MICROCELL SC



MICROCELL SC 是一款主动红外传感器，用于启动节能扶梯以及人行通道。

## 产品特点

- 产品紧凑坚固
- PNP 或者 NPN 的输出，响应迅速
- 优异的检测能力，适用于各种环境

## 安装特点

- 处理器内置，接收器直接传输信号，无需控制盒
- 嵌入式设计的外壳，安装十分便捷

## 应用

- 适用于节能扶梯，人行通道等



扶梯应用实例



扶梯应用实例

## 技术参数

应用技术	主动红外，对射型
安装高度	离地 0.2m
检测距离	0.6m ~ 1.5m
供电电压	12 V ~ 24 V DC -5%/+20%
功耗	发射端：< 10mA；接收端：< 10mA
型号	NPN/N, PNP/N, NPN/R, PNP/R
防护等级	IP65(DIN40050)
工作温度	-20° C ~ +60° C
电缆长度	5m

## 附件

该产品无附件。

**中国**

北京市北京经济技术开发区  
兴海路5号1幢三层A-B区

**T** +(8610) 5776 1630

**F** +(8610) 6262 8775

**E** info@bea-asiapacific.com

**asia.beasensors.com**

**新加坡**

8 Admiralty Street  
#05-02, Admirax, Singapore  
757438

**T** +65 6395 8441

**F** +65 6774 7555

**E** info@bea-asiapacific.com

**日本**

2F Yokohama Nishiguchi K building, 2-8-19  
Kitasaiwai Nishi-ku, Yokohama Kanagawa,  
220-0004, Japan

**T** +81 4 5565 9560

**F** +81 4 5565 9561

**E** info@beajapan.co.jp



A Halma company