

耐次亜塩素酸水  
試験済



埋込みタイプ



露出タイプ

衛生上優れた非接触センサー



Biomasterは、製品の有効寿命の間、迅速で効果的な抗菌保護を保証し、表面を清潔で衛生的に保ち、相互汚染のリスクを軽減します。

マジックスイッチ クロマ & マジックスイッチ クロマ アールエス

# MS CHROMA & MS CHROMA RS

**HACCP** 対応の一環として有効(有用)です

手をかざすだけでドアを開けるマイクロ波センサー

## MS CHROMA

- ・ **抗菌** フロントカバー
- ・ 4色LEDライト付き
- ・ IP65
- ・ 出力モード：パルス、トグル

## MS CHROMA RS

- ・ **抗菌** フロントカバー
- ・ 7色LEDライト付き
- ・ IP65
- ・ 出力モード：パルス、トグル
- ・ 音声フィードバック
- ・ リモコン調整
- ・ コントロールインプット

## オプション

### ピクトグラム



無地



トイレ

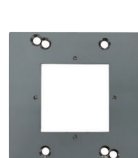


車椅子

### アクセサリ

MS CHROMA BOX  
\*埋込みタイプのみ調整用リモコン  
\*MS CHROMA RS のみ

### アウトレットボックス取付用ブラケット

MSC-1BA  
\*埋込みタイプのみMSC-2BA  
\*埋込みタイプのみ

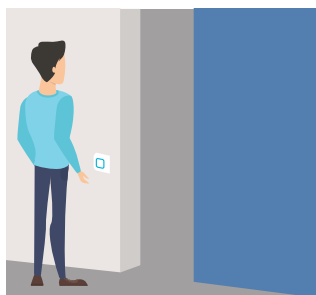
### 電源ユニット



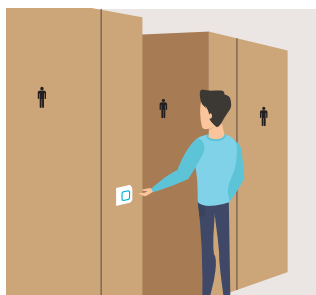
PSK-S10C-24-T



## MS CHROMA の特長



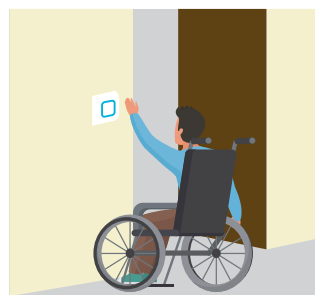
非接触で衛生的



トイレのドアに



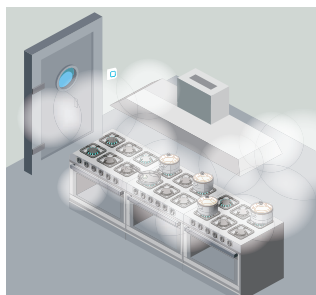
どこにでも適用可能なデザイン



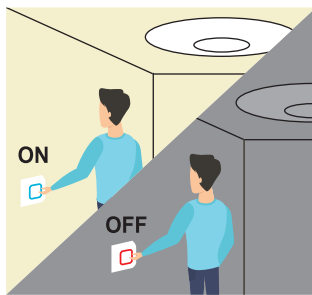
車椅子の方にも使いやすい



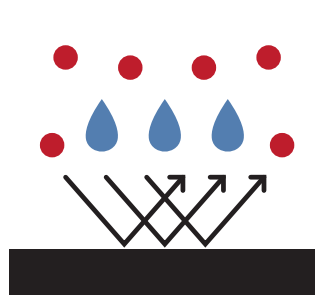
コントロールインプット



蒸気による誤検知を防ぐ



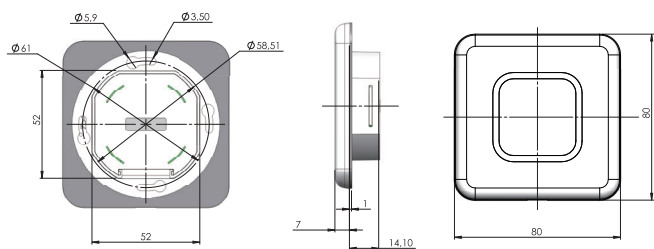
照明のON・OFFにも



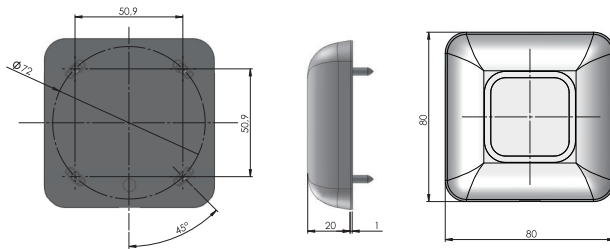
IP 65 対応 (防塵、防水機能)  
\*パッキン使用時

## 外形寸法 (mm)

### 埋込みタイプ



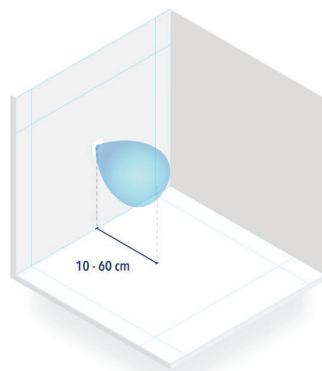
### 露出タイプ



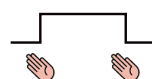
## 仕様

品名	MS CHROMA / MS CHROMA RS
検知方式	マイクロ波ドップラー方式 (動体検知)
マイクロ波周波数	24.150 GHz
検知距離	0 mm - 100 mm ~ 0 mm - 600 mm
検知モード	モーション (両方向)
検知対象速度	最小: 5 Hz or +/- 3 cm/s、最大: 200 Hz or +/- 1.2 m/s
供給電源	12 - 24 V AC +/- 10% 12 - 24 V DC +30% / -10%
電源周波数	50 - 60 Hz
消費電力	< 1.5 W
出力	電気リレー 1ab (ガルバニック絶縁 - 極性フリー)
最大接点電圧	42 V AC/DC
最大接点電力	100 mA
出力保持時間	0.5 秒 - 5 秒 (パルスモード)
動作保証温度	-20°C ~ +55°C
防塵防水性	IP65 (パッキン使用、平面壁設置時のみ)
素材	PMMA / PC フロントカバーはBiomaster銀系抗菌剤で処理 (ISO 22196:2011試験済み)
付属品	ビス4本、圧着端子6個、取扱説明書
質量	埋込みタイプ: 60 g 露出タイプ: 70 g

## 検知エリア

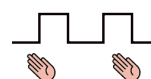


### トグルモード



リレーオン  
リレーオフ

### パルスモード



リレーオン  
リレーオフ



ビーイーエージャパン株式会社

■ 本社

〒220-0004  
神奈川県横浜市西区北幸2-8-19  
横浜西口Kビル

Tel: 045-565-9560 Fax: 045-565-9561

☎ 0120-010-449

E-mail: sales@beasensors.com

HP: https://asia.beasensors.com/ja/