

マイクロ波と近赤外線の
2つの機能を兼ね備えた
ハイブリッドセンサー



ブラック



ホワイト



ステン



サテングレイ



写真の商品：シルバー

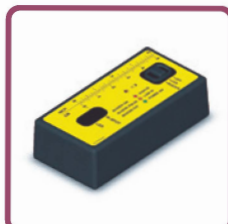
イクシオ-J

IXIO-J

○オプションアクセサリ



調整用リモコン



スポット探知機



IXIO-CA
(天井埋め込みカバー)

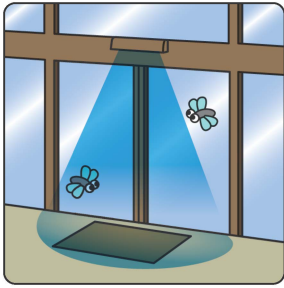


IXIO-BA
(取付ブラケット)

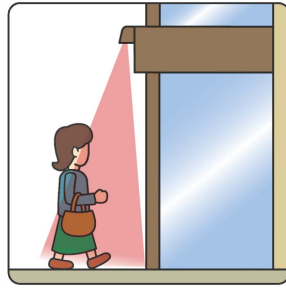


IXIO-RA
(雨よけカバー)

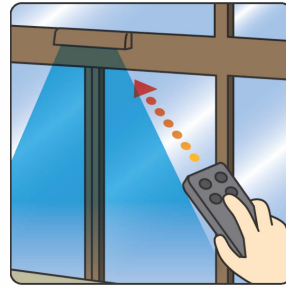
IXIO-Jの特徴



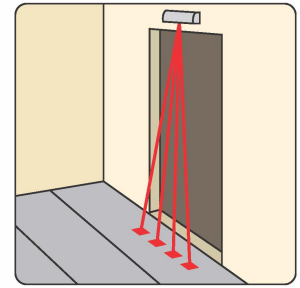
雪や虫等による誤検知が少ない



赤外線検知エリアをドア直近まで確保
(スポット数24個のカーテンが2列)

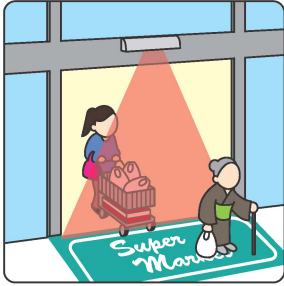


リモコンによるエリア等の調整が可能

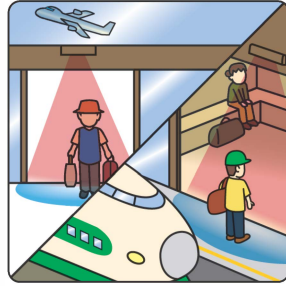


赤外線を可視化

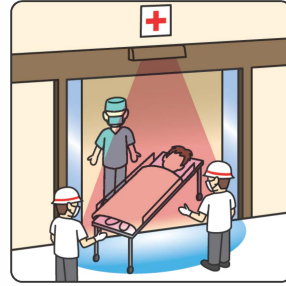
IXIO-Jの設置例 (特に安全が求められる場所に)



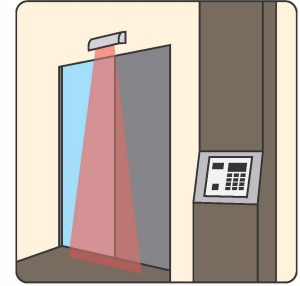
人の出入りが多いスーパーや
ショッピングセンターなどで



多くの人や荷物の行き交う空港や駅で

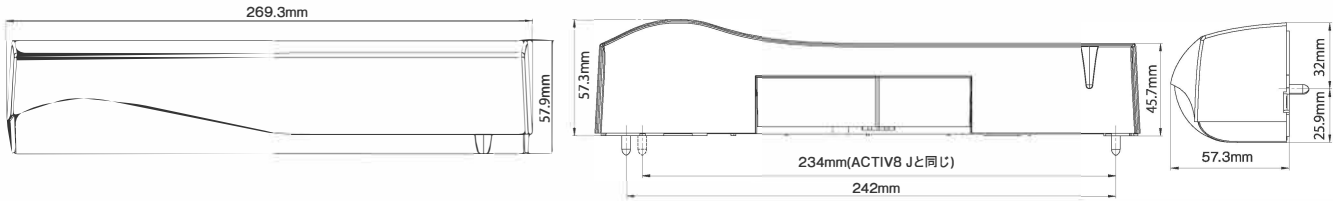


病院や福祉施設などで



オートロックマンションで

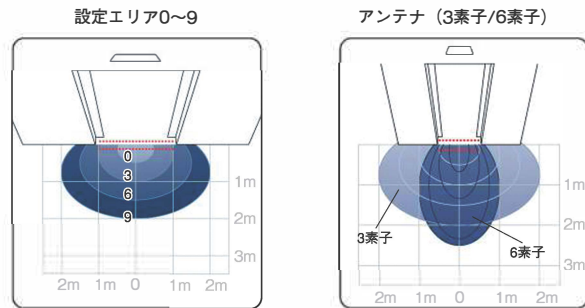
外形寸法



仕様

品名	IXIO-J	
色	シルバー、ブラック、ホワイト、ステン、サテングレイ	
取付高さ	2.0~3.5m	
電源	AC100V ±10% 50/60Hz	
消費電力	2.5W以下	
接点出力	無電圧リレー接点2ab (抵抗負荷)	
最大接点電圧	42V AC/DC	
動作保証温度	-25℃~+55℃	
製品適合基準	特定小電力機器 (証明規則2条8号)	
重量	約320g	
付属部品	取付台紙:1枚、ケーブル:2本、ビス:2ヶ、平面アンテナ6素子:1枚、取扱説明書:1枚	
オプション	調整用リモコン スポット探知機 IXIO-CA:天井埋め込みカバー IXIO-BA:取付ブラケット IXIO-RA:雨よけカバー	
検知方式	マイクロ波ドップラー方式 (動体検知) 最少検知速度: 5cm/s 周波数: 24.150GHz	近赤外線反射方式 (動体・静止検知) 応答速度: <200ms スポット直径: 5cm カーテン列数: 2列 スポット数: 1列につき24
最大検知範囲 (取付高さ=2.2m)	広幅 (3素子) タイプ: 4m (幅) × 2m (奥行き) 狭幅 (6素子) タイプ: 2m (幅) × 2.5m (奥行き)	2.2m (幅) × 0.5m (奥行き)
角度	横方向: -15° ~ +15° (可変) 奥行方向: +15° ~ +45° (可変)	-7° ~ +4° (可変)
出力保持時間	0.5s、1s~9s (1s刻み)	0.16s~1s

検知範囲 (取付高さ2.2mの時) 最大取付高さ3.5m



ビーイーエージャパン株式会社
■本社
〒220-0004
神奈川県横浜市西区北幸2-8-19
横浜西口Kビル
Tel:045-565-9560 Fax:045-565-9561
0120-010-449
E-mail:sales@beasensors.com
HP:https://asia.beasensors.com/ja/

