

衛生上優れた非接触センサー

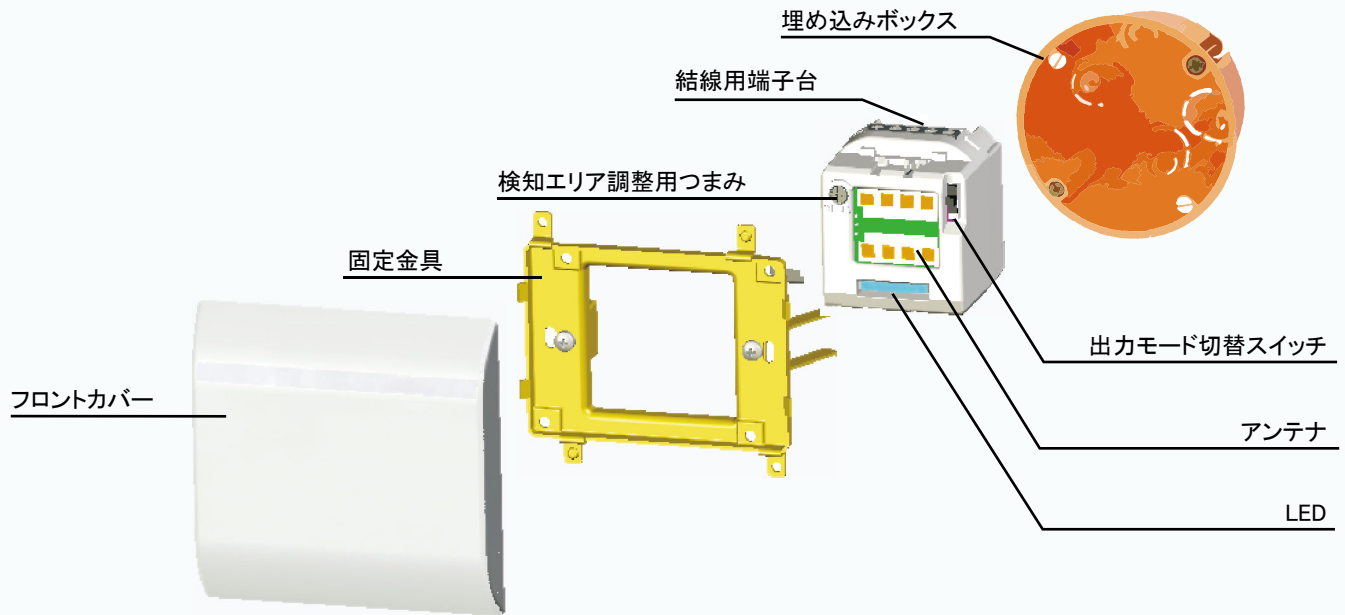


警告 人が死亡または重傷を負うおそれがある内容を示しています。

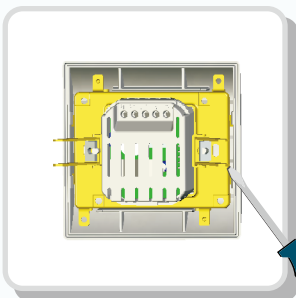


注意 人がけがをしたり財産に損害を受けるおそれがある内容を示しています。

各部の名称



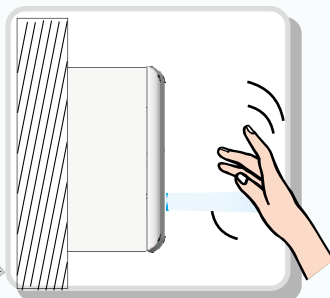
設置上の注意



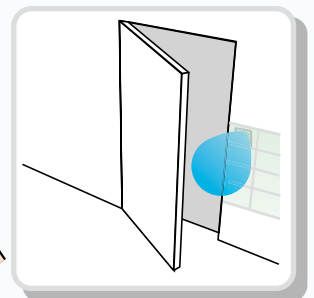
固定金具をフロントカバーから外す際は、マイナスドライバーをご使用下さい。



シリコンなどで隙間を埋めることで防水性を向上させることができます。

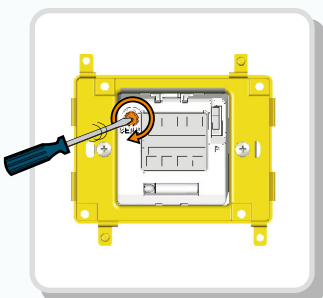


MAGIC SWITCH J BOX (別売) を使用すると、壁面に露出させて取り付けることができます。

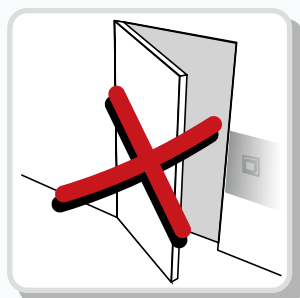


石膏ボードやプラスチックなど非金属製の壁裏に取り付けても検知エリアをとることができます。

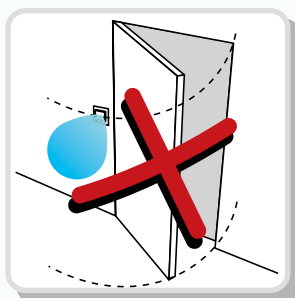
注意



検知ボリューム調整用つまみを回す時は強く回し過ぎないで下さい。



本機を金属製の壁や板の裏には設置しないで下さい。正常に検知できなくなる可能性があります。

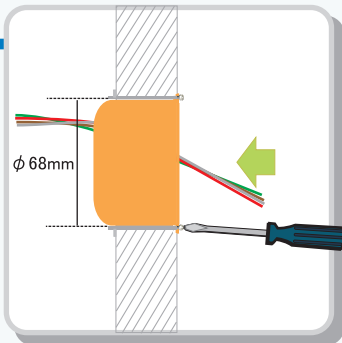


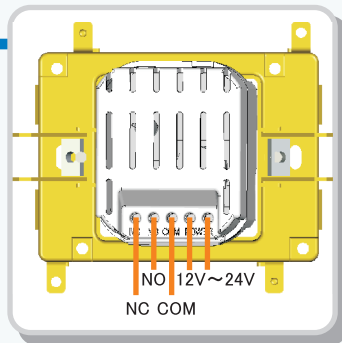
本機を開き扉の回転軸側には設置しないで下さい。

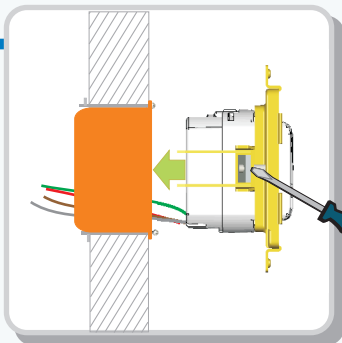


検知エリア内に動くものを置かないで下さい。誤作動の原因になります。

埋め込み取付の場合

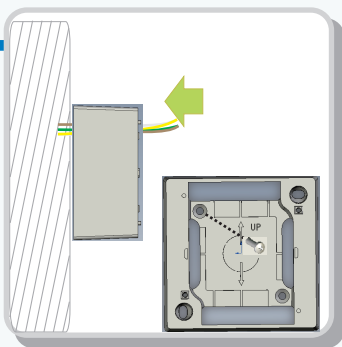
1  壁にφ68mmの穴をあけ埋め込みボックスを固定し、電源と信号線を通線して下さい。

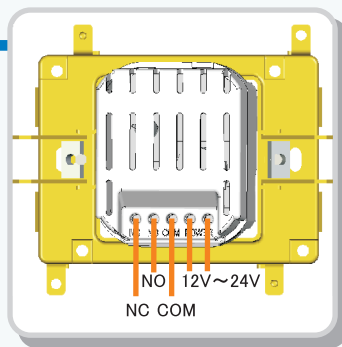
2  電源と信号の配線を行なって下さい。電源を接続するとLEDが約2秒間点滅します。

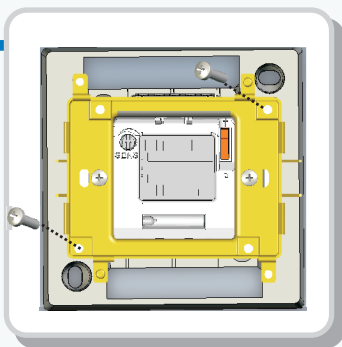
3  埋め込みボックスの中に本体を入れ、取り付けビスで固定して下さい。

⚠ 警告 必ず電源を切ってから結線を行なって下さい。感電するおそれがあります。

露出取付の場合

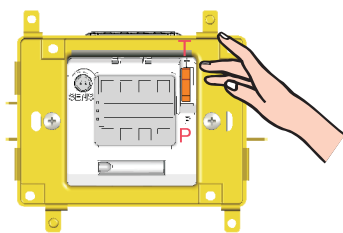
1  電源線と信号線を通線し、MAGIC SWITCH J BOXをビスで固定して下さい。埋め込みボックスは使用しません。

2  電源と信号の配線を行なって下さい。電源を接続するとLEDが約2秒間点滅します。

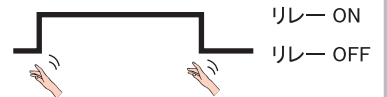
3  本体をMAGIC SWITCH J BOXの中に入れ、ビスで固定して下さい。

⚠ 警告 必ず電源を切ってから結線を行なって下さい。感電するおそれがあります。

4 出力モードの設定



トグルモード(T):
検知するとリレーがONになり、その状態を保持します。再度検知させるとOFFに戻ります。

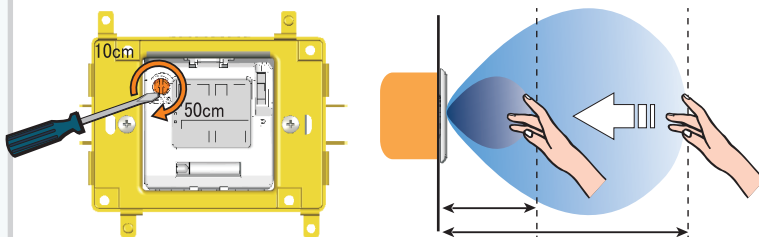


*パルスモード(P):
検知するとリレーがONになり、その後自動的にOFFに戻ります。リレーがONになっている時間は対象物が検知エリアで動いている時間の長さによって変化します。



*工場出荷時は、パルスモードに設定されています。

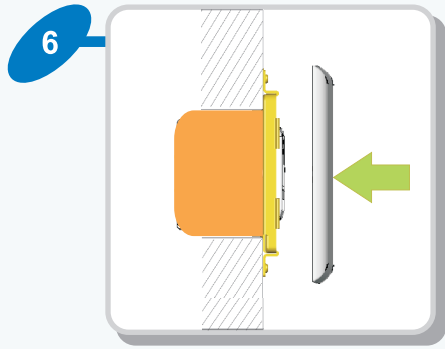
5 検知エリアの設定



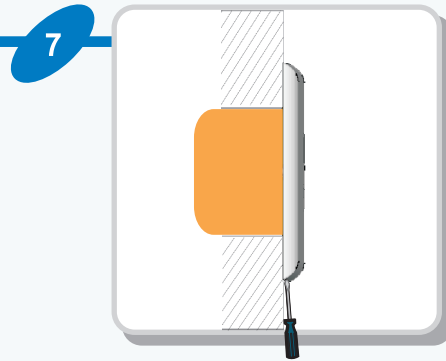
現場の状況に合わせて検知距離を調整して下さい。検知エリア調整つまみを

右回りに回すと、検知エリアが大きくなります。左回りに回すと、検知エリアが小さくなります。

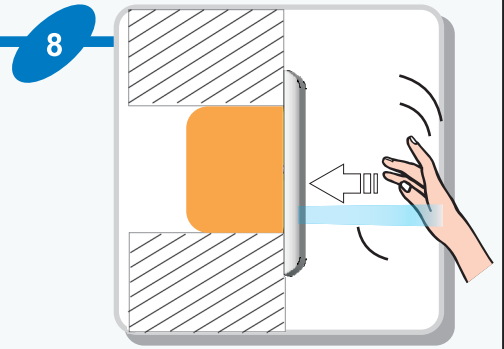
手の動かし方によって検知距離に多少の誤差が生じます。(フロントカバー面に対して垂直方向の動きを最も感度良く検知します)



フロントカバーの取り付け方
フロントカバーを ← 矢印の方向に押しつけ、取り付けて下さい。



フロントカバーの取り外し方
壁面とフロントカバーの間に小さなマイナスドライバーを差し込み、フロントカバーをこじ開けるようにして取り外して下さい。

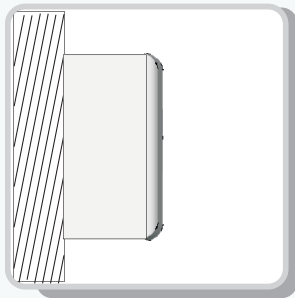


フロントカバーの取り付け後、手をかざして検知エリアの確認をして下さい。
検知するとLEDが点灯します。

トラブルシューティング

現象	LED表示	考えられる原因	処置
フロントカバーに向かって手を動かしてもドア・シャッターが開かない。	OFF	電源が入力されていない。 正しい電源が入力されていない。	正しい電源が入力されているか確認して下さい。 LEDが点灯、もしくは点滅するようであれば電源の問題はありません。
	OFF	検知エリアが小さすぎる。	検知エリアを大きくして下さい。 センサーアンテナの前に金属物があれば取り除いて下さい。
	ON	配線が間違っている。	正しい配線がされているか確認して下さい。
ドア・シャッターが開いたままになる。	ON	環境の影響を受けている。	ドア・シャッターの周りにある動体物をどかして下さい。
	OFF	配線が間違っている。	正しい配線がされているか確認して下さい。
検知後にドア・シャッターが開いたままになる。	ON	出力モードが間違っている。	出力モードをトグルからパルスに変更して下さい。
	OFF	配線が間違っている。	正しい配線がされているか確認して下さい。

オプションアクセサリ



MAGIC SWITCH J BOX
(露出ボックス)

LED 表示



LED 点滅



LED 点灯



LED 消灯

仕様

品名	MAGIC SWITCH (マジック スイッチ)
検知方式	マイクロ波ドップラー方式(動体検知)
マイクロ波周波数	24.125 GHz
カバー色	ホワイト
検知距離	0mm - 100mm ~ 0mm - 500mm
検知対象速度	最小 : 5Hz or +/-3cm/s 最大 : 200Hz or +/- 1.2m/s
電源	AC/DC 12V ~ 24V +/- 10% 50/60Hz
消費電力	<1.2VA
出力	無電圧リレー接点(抵抗負荷)
最大接点電圧	48V AC / 60V DC
最大接点電流	1A(抵抗負荷)
最大リレー切り替え電力	30W (DC) / 48 VA (AC)
出力保持時間	約0.5秒(パルスモード時)
動作周囲温度	-20°C ~ +55°C
製品適合	特定小電力無線局
質量	約112g
素材	ABS / PC
付属品	取扱説明書、ステッカー

商品改良の為、予告なしに仕様を変更することがございますのでご承知おき下さい。